



Бизнес-модель магазина-бара под ключ

Бизнес-модель магазина-бара под ключ

Доходы

Средний чек - 280 руб.

Количество покупателей в день - 80

Средняя наценка на пиво - 70%

Средняя наценка на снеки и закуски - 100%

Средняя наценка на сопутствующие товары - 20%

Количество дней в месяце - 30,5

Оборот в месяц - 683 200 руб.



Расходы

Аренда и коммунальные расходы - 50 000 руб./мес.

З/п продавцам - 40 000 руб./мес.

Налоги - 6 000 руб./мес.

Затраты на закупки товарного остатка - 410 827 руб./мес.

Закупка расходных материалов - 12 700 руб./мес.

Прочие расходы - 12 500 руб./мес.

Чистая прибыль - 151 173 руб./мес.



**Бизнес-модель
бара с посадкой
под ключ**

Бизнес-модель бара с посадкой под ключ

Доходы

Средний чек - 380 руб.

Количество покупателей в день - 80

Средняя наценка на пиво - 90%

Средняя наценка на снеки и закуски - 100%

Средняя наценка на сопутствующие товары - 40%

Количество дней в месяце - 30,5

Оборот в месяц - 927 200 руб.



Расходы

Аренда и коммунальные расходы - 70 000 руб./мес.

З/п продавцам - 70 000 руб./мес.

Налоги - 10 000 руб./мес.

Затраты на закупки товарного остатка - 473 600 руб./мес.

Закупка расходных материалов - 20 000 руб./мес.

Прочие расходы - 12 500 руб./мес.

Чистая прибыль - 271 100 руб./мес.



Бизнес-модель крафтового магазина- бара под ключ

Бизнес-модель крафтового магазина-бара под ключ

Доходы

Средний чек - 400 руб.

Количество покупателей в день - 50

Средняя наценка на пиво - 80%

Средняя наценка на снеки и закуски - 100%

Средняя наценка на сопутствующие товары - 30%

Количество дней в месяце - 30,5

Оборот в месяц - 610 000 руб.



Расходы

Аренда и коммунальные расходы - 50 000 руб./мес.

З/п продавцам - 40 000 руб./мес.

Налоги - 6 000 руб./мес.

Затраты на закупки товарного остатка - 321 100 руб./мес.

Закупка расходных материалов - 10 400 руб./мес.

Прочие расходы - 10 000 руб./мес.

Чистая прибыль - 172 500 руб./мес.



Бизнес-модель пивного минимаркета под ключ

Бизнес-модель пивного минимаркета под ключ

Доходы

Средний чек - 370 руб.

Количество покупателей в день - 130

Средняя наценка на пиво - 80%

Средняя наценка на снеки и закуски - 100%

Средняя наценка на сопутствующие товары - 45%

Количество дней в месяце - 30,5

Оборот в месяц - 1 467 050 руб.



Расходы

Аренда и коммунальные расходы - 90 000 руб./мес.

З/п продавцам - 65 000 руб./мес.

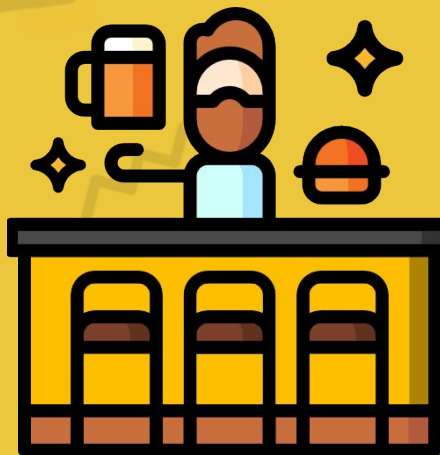
Налоги - 20 000 руб./мес.

Затраты на закупки товарного остатка - 812 842 руб./мес.

Закупка расходных материалов - 35 000 руб./мес.

Прочие расходы - 25 000 руб./мес.

Чистая прибыль - 419 208 руб./мес.



**Бизнес-модель
пивного ресторана-бургерной
под ключ**

Бизнес-модель пивного ресторана-бургерной под ключ

Доходы

Средний чек - 700 руб.

Количество посетителей в день - 80

Средняя наценка на пиво - 130%

Средняя наценка на кухню - 130%

Средняя наценка на сопутствующие товары - 70%

Количество дней в месяце - 30,5

Оборот в месяц - 1 708 000 руб.



Расходы

Аренда и коммунальные расходы - 130 000 руб./мес.

З/п продавцам - 130 000 руб./мес.

Налоги - 25 000 руб./мес.

Затраты на закупки товарного остатка - 845 000 руб./мес.

Закупка расходных материалов - 68 000 руб./мес.

Прочие расходы - 40 000 руб./мес.

Чистая прибыль - 470 000 руб./мес.



Бизнес-модель спорт-бара под ключ

Бизнес-модель спорт-бара под ключ

Доходы

Средний чек - 700 руб.

Количество посетителей в день - 80

Средняя наценка на пиво - 130%

Средняя наценка на кухню - 130%

Средняя наценка на сопутствующие товары - 70%

Количество дней в месяце - 30,5

Оборот в месяц - 1 708 000 руб.



Расходы

Аренда и коммунальные расходы - 130 000 руб./мес.

З/п продавцам - 100 000 руб./мес.

Налоги - 25 000 руб./мес.

Затраты на закупки товарного остатка - 845 000 руб./мес.

Закупка расходных материалов - 46 000 руб./мес.

Прочие расходы - 62 000 руб./мес.

Чистая прибыль - 500 000 руб./мес.